

АКТ ОБСЛЕДОВАНИЯ

объекта социальной инфраструктуры

Муниципального бюджетного дошкольного образовательного учреждения
муниципального
образования «город Бугуруслан» «Детский сад присмотра и оздоровления №1»
(корпус №1»)

«30» 05 2014 г.

1. Общие сведения об объекте

- 1.1. Наименование(вид) объекта: нежилое помещение
1.2. Адрес местонахождения объекта: Оренбургская область, г.Бугуруслан, ул.Фрунзе,60
1.3. Сведения о размещении объекта:
отдельно стоящее 2-х этажное здание, площадь 847,7 кв.м,
наличие прилегающего земельного участка (да, нет); 3599,6 кв.м
1.4. Год постройки здания:1938 г., последнего капитального ремонта: 2010 г..
1.5. Дата предстоящих плановых ремонтных работ: текущего – -, капитального –
-
1.6. Название организации (полное юридическое наименование – согласно Уставу, краткое наименование): Муниципальное бюджетное дошкольное образовательное учреждение муниципального образования «город Бугуруслан» «Детский сад присмотра и оздоровления №1» (МБДОУ «Д/с №1»).
1.7. Юридический адрес организации (учреждения):461633, Оренбургская область, г.Бугуруслан, ул.Фрунзе, 60.

2. Характеристика деятельности организации, расположенной на объекте

Дополнительная информация: сфера деятельности – образование.

3. Состояние доступности объекта для инвалидов и других маломобильных групп населения (далее – МГН)

3.1. Путь следования к объекту пассажирским транспортом

(описать маршрут движения с использованием пассажирского транспорта):ул.Революционная, автобусная остановка «Фрунзе», маршрут автобуса № 1, 2, 4, 6; ул. Революционная -ул. Комсомольская - ул. Гая, автобусная остановка «Аптека», маршрут автобуса №7; ул. Кировская – ул. Гая, автобусная остановка «Аптека», маршрут автобуса №5.

наличие адаптированного пассажирского транспорта, следующего к объекту: нет (при перевозке инвалидов-колясочников и других МГН, по заявке, используется адаптированный транспорт ГБУ СО «КЦСОН» г.Бугуруслана).

3.2.Путь к объекту от ближайшей остановки пассажирского транспорта:

3.2.1.Расстояние до объекта от остановки транспорта: 500 м, 100 м., 100 м.

3.2.2.Время движения (пешком): 7 мин; 3 мин. 3 мин.

3.2.3.Наличие выделенного от проезжей части пешеходного пути: да, нет (нужное подчеркнуть).

3.2.4. Перекрестки: нерегулируемые; регулируемые, со звуковой сигнализацией, таймером; нет

(нужное подчеркнуть).

3.2.5. Информация на пути следования к объекту: акустическая, тактильная, визуальная; нет(нужное подчеркнуть).

3.2.6. Перепады высоты на пути: есть, нет (описать): во многих местах, на пути движения от

3.3. Организация доступности объекта для инвалидов – форма обслуживания

№№ п/п	Категория инвалидов (вид нарушения)	Вариант организации доступности объекта (формы обслуживания)*)
1.	Все категории инвалидов и МГН	ДУ
	<i>в том числе инвалиды:</i>	
2.	передвигающиеся на креслах-колясках	Б
3.	с нарушениями опорно-двигательного аппарата	Б
4.	с нарушениями зрения	ДУ
5.	с нарушениями слуха	ДУ
6.	с нарушениями умственного развития	ДУ

*) - указывается один из вариантов: «А», «Б», «ДУ», «ВНД».

3.4. Состояние доступности основных структурно-функциональных зон

№№ п/п	Основные структурно-функциональные зоны	Состояние доступности, в том числе для основных категорий инвалидов**)	Приложение	
			№ на плане	№ фото
1.	Территория, прилегающая к зданию (участок)	ДЧ-И (Г,С,О)	см.план территории	№1,8,7,4, 15,11,28 ,29,31
2.	Вход (входы) в здание	ДЧ-И (Г,С,О)	№1-5	№1,3,5,14, 12,
3.	Путь (пути) движения внутри здания (в т.ч. пути эвакуации)	ДЧ-И (Г,С,О)	см план БТИ	№12,2,19, 20,26,27
4.	Зона целевого назначения здания (целевого посещения объекта)	ДЧ-И (Г,С,О)	см план БТИ	№10,21, 22,23,24, 25
5.	Санитарно-гигиенические помещения	ДЧ-И (Г,С,О)	см план БТИ	№16,17
6.	Система информации и связи (на всех зонах)	ДЧ-И (Г,С,О)	-	№ 11
7.	Пути движения к объекту (от остановки транспорта)	ДЧ-И (Г,С,О)	см.план территории	№18

***) Указывается: **ДП-В** - доступно полностью всем; **ДП-И** (К, О, С, Г, У) – доступно полностью избирательно (указать категории инвалидов); **ДЧ-В** - доступно частично всем; **ДЧ-И** (К, О, С, Г, У)

– доступно частично избирательно (указать категории инвалидов); ДУ - доступно условно, ВНД – недоступно.

3.5. ИТОГОВОЕ ЗАКЛЮЧЕНИЕ о состоянии доступности ОСИ: доступно частично избирательно ДЧ-И (Г,С,О):

4. Управленческое решение (проект).

4.1. Рекомендации по адаптации основных структурных элементов объекта:

№ № п /п	Основные структурно-функциональные зоны объекта	Рекомендации по адаптации объекта(вид работы)* ¹
1.	Территория, прилегающая к зданию (участок)	Текущий ремонт
2.	Вход (входы) в здание	Текущий ремонт
3.	Путь (пути) движения внутри здания (в т.ч. пути эвакуации)	Текущий ремонт
4.	Зона целевого назначения здания (целевого посещения объекта)	
5.	Санитарно-гигиенические помещения	индивидуальное решение с ТСП
6.	Система информации на объекте (на всех зонах)	индивидуальное решение с ТСП
7.	Пути движения к объекту (от остановки транспорта)	Капитальный ремонт (во многих местах, на пути движения от остановки, разбит асфальт; на ближайших остановках к детскому саду маршрут пересекает бордюр (высотой более 16 см) не оборудованный пандусом схода (съезда).
8.	Все зоны и участки	Требует ремонта и адаптации

*¹ Указывается один из вариантов (видов работ): не нуждается; ремонт (текущий, капитальный); индивидуальное решение с ТСП; технические решения невозможны – организация альтернативной формы обслуживания.

4.2. Период проведения работ с 1 августа 2016 по 27 сентября 2016 г., 2025г.

в рамках исполнения муниципальной программы «Развитие системы образования города Бугуруслана», подпрограмма «Доступная среда», плана мероприятий «дорожной карты» по повышению значений показателей доступности для инвалидов объектов и услуг в мо «город Бугуруслан» на 2016-2030 гг.

(наименование документа: программы, плана)

4.3. Ожидаемый результат (по состоянию доступности) после выполнения работ по адаптации: доступно полностью всем.

Оценка результата исполнения программы, плана (по состоянию доступности): _____

4.4. Для принятия решения требуется, не требуется (нужное подчеркнуть):

4.4.1. Согласование рабочей группы по проведению обследования объектов социальной инфраструктуры в муниципальном образовании «город Бугуруслан».

(полное наименование комиссии по координации деятельности в сфере обеспечения доступной среды жизнедеятельности для инвалидов и других МГН)

- 4.4.2. Согласование работ с надзорными органами (в сфере проектирования и строительства, архитектуры, охраны памятников, другое - указать): требуется.
- 4.4.3. Техническая экспертиза; разработка проектно-сметной документации: требуется
- 4.4.4. Согласование с вышестоящей организацией (собственником объекта): требуется
- 4.4.5. Согласование с общественными организациями инвалидов: требуется
- 4.4.6. Другое

Имеется заключение уполномоченной организации о состоянии доступности объекта (прилагается): не имеется (наименование документа и выдавшей его организации, дата)

4.7. Информация может быть размещена (обновлена) на Карте доступности Оренбургской области: на официальном сайте «Карта доступности Оренбургской области».
(наименование сайта, портала)

5. Особые отметки

ПРИЛОЖЕНИЯ:

Результаты обследования:

- | | |
|--|-----------|
| 1. Территории, прилегающей к объекту | - на 3 л. |
| 2. Входа(входов) в здание | - на 2 л. |
| 3. Путей движения в здании | - на 2л. |
| 4. Зоны целевого назначения объекта | - на 4 л. |
| 5. Санитарно-гигиенических помещений | - на 1л. |
| 6. Системы информации (и связи) на объекте | - на 2 л. |

Результаты фотофиксации на объекте - на 4 л.

Другое (в том числе дополнительная информация о путях движения к объекту): план БТИ на 4 листах.

Председатель

рабочей группы: заместитель главы администрации по социальным вопросам муниципального образования «город Бугуруслан».

В.В. Колесников

(должность, инициалы, фамилия.)



(подпись)

Заместитель председателя рабочей группы: начальник отдела архитектуры, градостроительства и строительной политики администрации муниципального образования «город Бугуруслан».

С.Н. Кузнецов

(должность, инициалы, фамилия.)



(подпись)

Члены рабочей группы: специалист по социальной работе полустационарного отделения

государственного бюджетного учреждения социального обслуживания «Комплексный центр социального обслуживания населения» в г. Бугуруслане и Бугурусланском районе

Н.А. Алексеева

(должность, инициалы, фамилия.)



(подпись)

заместитель директора муниципального казенного учреждения «Управление городского хозяйства».

М.М. Газизов

(должность, инициалы, фамилия.)




(подпись)

заместитель директора по архитектуре и строительству
муниципального казенного учреждения «Управление
городского хозяйства»

Н.П. Зеленкин

(должность, инициалы, фамилия.)


(подпись)

главный специалист отдела архитектуры,
градостроительства и строительной политики администрации
муниципального образования «город Бугуруслан»,

А.С. Плотников

(должность, инициалы, фамилия.)


(подпись)

Представители общественных
организаций инвалидов: председатель правления Бугурусланской
местной организации организации Оренбургской областной
организации общероссийской общественной организации
«Всероссийское общество инвалидов»

Т.В. Аносова

(должность, инициалы, фамилия.)

(подпись)

Председатель городского Совета ветеранов городской
Общественной организации пенсионеров, инвалидов-ветеранов
Войн, труда, Вооруженных Сил и правоохранительных органов

П.П.Циммерман

(должность, инициалы, фамилия.)

(подпись)





Представители организации, расположенной на объекте:

Заведующий МБДОУ «Д/с №1»

О.В.Рябова

(должность, инициалы, фамилия.)

(подпись)



Управленческое решение согласовано « 30 » 05 20 17 г. (протокол

от 30.05.17 № 3) рабочей группой по проведению обследования
объектов социальной инфраструктуры в МО « город Бугуруслан» (наименование)

I Результаты обследования:
1. Территории, прилегающей к зданию (участка)
МБДОУ «Д/с №1» г.Бугуруслана
ул.Фрунзе, 60.
(наименование, адрес местонахождения объекта)

№ п/п	Наименование функционально-планировочного элемента	Наличие элемента			Выявленные нарушения и замечания		Работы по адаптации объектов		
		есть/нет	№ на плане	№ фото	Содержание	Значимо для инвалида (категория)	Содержание	Виды работ	
1.1.	Вход (входы) на территорию	есть	см.план территории	№1,4,7,8,15	Ширина прохода на территорию – 0,8м	Г,С,О	Не требуются	Текущий ремонт	
					При входе отсутствует информация об объекте	Г,С,О			Выполнить в соответствии с нормативами
1.2.	Путь (пути) движения на территории	есть	см.план территории	№ 3,4,15,31	Ширина пути движения(тротуара) по территории более 1,8м	Г,С,О	Не требуются	Текущий ремонт	
					Отсутствуют указатели направления движения	Г,С,О			Выполнить в соответствии с нормативами
					Отсутствуют на поверхности пути движения направляющие рельефные полосы и яркая контрастная окраска	Г,С,О			Выполнить в соответствии с нормативами
					Отсутствует бордюр с направляющей функцией вдоль тротуара	Г,С,О			Выполнить в соответствии с нормативами
					Отсутствуют места отдыха по пути движения на территории	Г,С,О			Выполнить в соответствии с нормативами
					На территории на пути движения, отсутствует местами ровное асфальтовое покрытие пешеходных дорожек.	Г,С,О			Выполнить в соответствии с нормативами
1.3.	Лестница (наружная)	есть	см.план территории	№8	Ширина марша лестниц - не менее 1,35 м. Ширина проступей лестниц - не менее 0,3 м. Высота подъема ступеней - не более 0.15 м. Уклоны лестниц должны быть - не более 1:2. Ступени лестниц должны быть	Г,С,О	Не требуется	Текущий ремонт	

					поверхностью (по факту соответствует нормам)			
1.4.	Пандус (наружный)	есть	См план территории	№ 7	<p>Максимальная высота одного подъема (марша) пандуса не должна превышать 0,8 м при уклоне не более 8%. Вдоль обеих сторон всех лестниц и пандусов, а также у всех перепадов высот более 0,45 м необходимо устанавливать ограждения с поручнями. Поручни пандусов следует, как правило, располагать на высоте 0,7 и 0,9 м, у лестниц — на высоте 0,9 м, а в дошкольных учреждениях также и на высоте 0,5 м. Ширина пандуса при одностороннем движении должна быть не менее 1 м, в остальных случаях — не менее 1,8 м. Площадка на горизонтальном участке пандуса при прямом пути движения или на повороте должна быть не менее 1,5 м (по факту соответствует нормам)</p>	Г.С.О	Не требуется	Текущий ремонт
1.5.	Автостоянка и парковка	нет						
	ОБЩИЕ требования к зоне							

II Заключение по зоне:

Наименование структурно-функциональной зоны	Состояние доступности* (к пункту 3.4 акта обследования ОСИ)	Приложение		Рекомендации по адаптации (вид работы)** к пункту 4.1 акта обследования ОСИ
		№ на плане	№ фото	
Территория, прилегающая к зданию (участок)	ДЧ-И (Г,С,О).	см.план территории	№1,28,29	Текущий, капитальный ремонт

*¹ Указывается: ДП-В - доступно полностью всем; ДП-И (К, О, С, Г, У) – доступно полностью избирательно (указать категории инвалидов); ДЧ-В - доступно частично всем; ДЧ-И (К, О, С, Г, У) – доступно частично избирательно (указать категории инвалидов); ДУ - доступно условно, ВНД - недоступно
 **² Указывается один из вариантов: не нуждается; ремонт (текущий, капитальный); индивидуальное решение с ТСП; технические решения невозможны – организация альтернативной формы обслуживания

Комментарий к заключению: доступность частично избирательно – ДЧ-И (Г,С,О), для инвалидов-колясочников (К), с заболеваниями опорно-двигательного аппарата (О), для инвалидов по зрению (С) - требуются работы по адаптации .

I Результаты обследования:
2. Входа (входов) в здание
МБДОУ»Д/с №1» г.Бугуруслана
ул.Фрунзе, 60.

(наименование, адрес местонахождения объекта)

№ п/п	Наименование функционально-планировочного элемента	Наличие элемента			Выявленные нарушения и замечания		Работы по адаптации объектов	
		есть/нет	№ на плане	№ фото	Содержание	Значимо для инвалида (категория)	Содержание	Виды работ
2.1.	Лестница (наружная):	есть	См план территории	№12, 14	Все ступени лестницы должны быть одинаковыми по форме в плане: по размерам ширины проступи и высоты подъема ступеней (высота подступенка-от 0,12 до 0,15м;ширина проступи от 0,35 до 0,4м)- по факту ширина проступей (0,35); высота подступенка (0,15)	Г,С,О	Не требуется	Текущий ремонт
					Наружные лестницы должны иметь лестничные парные поручни с обеих сторон(для взрослых и детей) , а при ширине лестниц на основных входах в здание 4м и более следует предусмотреть разделительные поручни (по факту парные поручни с обеих сторон(для взрослых и детей) -есть	Г,С,О	Не требуется	
					Перед открытой лестницей сверху и внизу отсутствуют за 0,8-0,9 м предупредительные рельефные (тактильные) полосы шириной 0,3-0,5м.	Г,С,О	Установить в соответствии с нормативами п.4.1.12	
Отсутствует контрастная маркировка крайних ступеней (ярко-желтый, ярко-оранжевый, ярко-красный цвет)	Выполнить в соответствии с нормативами п.4.1.12							
2.2.	Пандус (наружный)	нет	См план территории					
2.3.	Входная площадк	есть	-	№12, 14, 20	Размеры входной площадки с пандусом при открывании дверного полотна наружу		Не требуется	

					нормам).			
2.4.	Дверь (входная)	есть	-	№12, 14,30	При двухстворчатых дверях одна рабочая створка должна иметь ширину не менее 0,9м(по факту ширина рабочей створки 0,9м).	ДП-В	Не требуется	
					Высота порога наружного и внутреннего должна быть не более 0,014м(по факту- 0,06м)	Г,С,О	Не требуется	
					Должно быть установлено устройство для вызова персонала (установлено)	Г,С,О	Не требуется	
2.5.	Тамбур	есть		№5, 12,	Габариты (глубина x ширину) по факту 3,5 x 2м.	Г,С,О	Не требуется	Текущий ремонт
					При двухстворчатых дверях одна рабочая створка должна иметь ширину не менее 0,9м(по факту - рабочая створка 0,9м).	Г,С,О	Не требуется	
	ОБЩИЕ требования к зоне							

II Заключение по зоне:

Наименование структурно-функциональной зоны	Состояние доступности*) (к пункту 3.4 акта обследования ОСИ)	Приложение		Рекомендации по адаптации (вид работы)**) к пункту 4.1 акта обследования ОСИ
		№ на плане	№ фото	
2-групповых входа, площадки	ДЧ-И (Г,С,О)	см план БТИ	№12,14	Текущий ремонт
Территория, прилегающая к зданию (участок)	ДЧ-В	см.план территории	№28,29	Текущий ремонт

*) Указывается: ДП-В - доступно полностью всем; ДП-И (К, О, С, Г, У) – доступно полностью избирательно (указать категории инвалидов); ДЧ-В - доступно частично всем; ДЧ-И (К, О, С, Г, У) – доступно частично избирательно (указать категории инвалидов); ДУ - доступно условно, ВНД – недоступно.

**) Указывается один из вариантов: не нуждается; ремонт (текущий, капитальный); индивидуальное решение с ТСР; технические решения невозможны – организация альтернативной формы обслуживания.

Комментарий к заключению: доступность частично избирательно – ДЧ-И (Г,С,О), для инвалидов-колясочников (К), с заболеваниями опорно-двигательного аппарата (О),

I Результаты обследования:
3. Пути (путей) движения внутри здания (в т.ч. путей эвакуации)
МБДОУ «Д/с №1» г.Бугуруслана
ул.Фрунзе, 60.
(наименование, адрес местонахождения объекта)

№ п/п	Наименование функционально-планировочного элемента	Наличие элемента			Выявленные нарушения и замечания		Работы по адаптации объектов	
		есть/нет	№ на плане	№ фото	Содержание	Значимо для инвалида (категория)	Содержание	Виды работ
3.1.	Коридор/ холл – для перемещения ожидания,	есть	См план БТИ	№26, 27	Ширина коридора при движении при встречном движении не менее 1,8м - соответствует	Г,С,О	Не требуется	Текущий ремонт
3.2.	Вестибюль - для распределения потока посетителей	нет	См план БТИ					
3.3	Лестница (внутри здания)- <u>междуэтажная-на 2-ой этаж</u>	есть	См план БТИ	№2,22	Отсутствует рельефная (тактильная) полоса перед лестничными маршами вверху и внизу шириной 0,6м	Г,С,О	Выполнить в соответствии с нормативами СП 59.1333 0.2012 п.5.2.3); ГОСТ Р 12.4.026 ; ГОСТ Р 52875	Текущий ремонт
					Отсутствует контрастная маркировка крайних ступеней	Г,С,О	Выполнить в соответствии с нормативами	

					Рекомендуемая высота парных поручней для взрослых на высоте 0,9м, дополнительно на высоте 0,5м-для детей (по факту высота-соответствует).	Г,С,О	Не требуется	
3.4.	Лестница, перепады высот на этаже (в коридорах)	нет	См план БТИ					
	Дверь – на лестничных площадках	есть	См план БТИ	№22, 26	При двухстворчатых дверях одна рабочая створка должна иметь ширину не менее 0,9м (соответствует).	Г,С,О	Не требуется	
3.5.	Пути эвакуации (в т.ч. зоны безопасности)	есть	См план БТИ	№2,5, 6,19, 20,21, 22,2 3,24, 25,27	На планах эвакуации обеспечены места расположения зон безопасности;	Г,С,О	Не требуется	
					Размещение видеокamer, пропускная система (по факту пропускной системы – нет)	Г,С,О	Выполнить в соответствии с нормативами	
	ОБЩИЕ требования к зоне							

II Заключение по зоне:

Наименование структурно-функциональной зоны	Состояние доступности*) (к пункту 3.4 Акта обследования ОСИ)	Приложение		Рекомендации по адаптации (вид работы)**) к пункту 4.1 акта обследования ОСИ
		№ на плане	№ фото	
Пути движения внутри здания (в т.ч. пути эвакуации)	<u>ДЧ-И (Г,С,О),</u>	См план БТИ		

*) Указывается: **ДП-В** - доступно полностью всем; **ДП-И** (К, О, С, Г, У) – доступно полностью избирательно (указать категории инвалидов); **ДЧ-В** - доступно частично всем; **ДЧ-И** (К, О, С, Г, У) – доступно частично избирательно (указать категории инвалидов); **ДУ** - доступно условно, **ВНД** – недоступно.

**) Указывается один из вариантов: не нуждается; ремонт (текущий, капитальный); индивидуальное решение с ТСР; технические решения невозможны – организация альтернативной формы обслуживания.

Комментарий к заключению: доступность частично избирательно – ДЧ-И (Г,С,О), для инвалидов-колясочников (К), с заболеваниями опорно-двигательного аппарата (О), для инвалидов по зрению (С) – требуется работа по адаптации

Результаты обследования:
4. Зоны целевого назначения здания (целевого посещения объекта)

Вариант I – зона обслуживания инвалидов

МБДОУ «Д/с №1» г.Бугуруслана

ул.Фрунзе, 60.

(наименование, адрес местонахождения объекта)

№ п/п	Наименование функционально-планировочного элемента	Наличие элемента			Выявленные нарушения и замечания		Работы по адаптации объектов	
		есть/нет	№ на плане	№ фото	Содержание	Значимо для инвалида (категория)	Содержание	Виды работ
4.1.	Кабинетная форма обслуживания- групповые ячейки	есть	См план БТИ 1,2 этаж			Г,С,О	Не требуются	
4.1.1.	При двухстворчатых дверях одна рабочая створка должна иметь ширину не менее 0,9м			№23,24	При двухстворчатых дверях одна рабочая створка должна иметь ширину не менее 0,9м (соответствует) .	Г,С,О	Не требуется	
4.1.2.	Высота порога- не более 0,14м			№32	порог по факту 0,06м - соответствует	Г,С,О	Не требуются	
4.1.3.	Высота столов				Высота 0,40-0,46м соответствует	Г,С,О	Не требуются	
4.1.	Кабинетная форма обслуживания- медицинский кабинет:	есть	См план БТИ 1 этаж	№10				
4.1.1.	Ширина дверных проемов должна быть не менее 0,9м				По факту при ширине в свету рабочая створка 0,75м	Г,С,О	Привести в соответствие с нормативами	
4.1.2.	Высота порога- не более 0,14м				порог по факту 0,02м	Г,С,О	Не требуются	
4.1.3.	Рекомендовано размещение медпункта на 1-ом этаже, ближе к входу				Находится на 1-ом этаже - соответствует	Г,С,О	Не требуются	
4.1.	Зальная форма обслуживания (музыкальный зал)	есть	См план БТИ 2 этаж	№25	При двухстворчатых дверях одна рабочая створка должна иметь ширину не менее 0,9м (соответствует) .	Г,С, О	Не требуется	
4.1.1.	Высота порога- не более 0,14м			№33	порог по факту 0,06м	Г,С,О	Не требуются	
	ОБЩИЕ требования к зоне							

II Заключение по зоне:

Наименование структурно-функциональной зоны	Состояние доступности* (к пункту 3.4 акта обследования ОСИ)	Приложение		Рекомендации по адаптации (вид работы)** к пункту 4.1 акта обследования ОСИ
		№ на плане	№ фото	
Зона целевого назначения здания (целевого посещения объекта)- зона обслуживания инвалидов	<u>ДЧ-И (Г,С,О)</u>	См план БТИ 1,2 этаж	№20,23,26,27	Не требуется

*¹ Указывается: **ДП-В** - доступно полностью всем; **ДП-И** (К, О, С, Г, У) – доступно полностью избирательно (указать категории инвалидов); **ДЧ-В** - доступно частично всем; **ДЧ-И** (К, О, С, Г, У) – доступно частично избирательно (указать категории инвалидов); **ДУ** - доступно условно, **ВНД** – недоступно.

**² Указывается один из вариантов: не нуждается; ремонт (текущий, капитальный); индивидуальное решение с ТСП; технические решения невозможны – организация альтернативной формы обслуживания.

Комментарий к заключению: доступно частично избирательно- ДЧ -И (Г,С,О) - для инвалидов-колясочников (К), с заболеваниями опорно-двигательного аппарата (О) -требуется работы по адаптации.

I Результаты обследования:

4. Зоны целевого назначения здания (целевого посещения объекта)

Вариант II – места приложения труда

Наименование функционально-планировочного элемента	Наличие элемента			Выявленные нарушения и замечания		Работы по адаптации объектов	
	есть/нет	№ на плане	№ фото	Содержание	Значимо для инвалида (категория)	Содержание	Виды работ
Место приложения труда	нет						

II Заключение по зоне:

Наименование структурно-функциональной зоны	Состояние доступности* (к пункту 3.4 акта обследования ОСИ)	Приложение		Рекомендации по адаптации (вид работы)** к пункту 4.1 Акта обследования ОСИ
		№ на плане	№ фото	

*¹ Указывается: **ДП-В** - доступно полностью всем; **ДП-И** (К, О, С, Г, У) – доступно полностью избирательно (указать категории инвалидов); **ДЧ-В** - доступно частично всем; **ДЧ-И** (К, О, С, Г, У) – доступно частично избирательно (указать категории инвалидов); **ДУ** - доступно условно, **ВНД** – недоступно.

**¹ Указывается один из вариантов: не нуждается; ремонт (текущий, капитальный); индивидуальное решение с ТСР; технические решения невозможны – организация альтернативной формы обслуживания.

Комментарий к заключению: нет зоны –места приложения труда

I Результаты обследования:

**4. Зоны целевого назначения здания (целевого посещения объекта)
Вариант III – жилые помещения**

Наименование функционально-планировочного элемента	Наличие элемента			Выявленные нарушения и замечания		Работы по адаптации объектов	
	есть/нет	№ на плане	№ фото	Содержание	Значимо для инвалида (категория)	Содержание	Виды работ
Жилые помещения	нет						

II Заключение по зоне:

Наименование структурно-функциональной зоны	Состояние доступности* (к пункту 3.4 акта обследования ОСИ)	Приложение		Рекомендации по адаптации (вид работы)** к пункту 4.1 акта обследования ОСИ
		№ на плане	№ фото	

*¹ Указывается: **ДП-В** - доступно полностью всем; **ДП-И** (К, О, С, Г, У) – доступно полностью избирательно (указать категории инвалидов); **ДЧ-В** - доступно частично всем; **ДЧ-И** (К, О, С, Г, У) – доступно частично избирательно (указать категории инвалидов); **ДУ** - доступно условно, **ВНД** – недоступно.

**¹ Указывается один из вариантов: не нуждается; ремонт (текущий, капитальный); индивидуальное решение с ТСР; технические решения невозможны – организация альтернативной формы обслуживания.

Комментарий к заключению: **нет зоны - жилые помещения**

I Результаты обследования:
5. Санитарно-гигиенических помещений
МБДОУ «Д/с №1» г.Бугуруслана
ул.Фрунзе, 60.

(наименование, адрес местонахождения объекта)

№ п/п	Наименование функционально-планировочного элемента	Наличие элемента			Выявленные нарушения и замечания		Работы по адаптации объектов	
		есть/нет	№ на плане	№ фото	Содержание	Значимо для инвалида (категория)	Содержание	Виды работ
5.1.	Туалетная комната	есть	См план БТИ 1.2 этаж	№16,17	Рекомендовано оборудование санузла системой тревожной сигнализации	О,С	Оборудовать санузел системой тревожной сигнализации	Индивидуальное решение с ТСР.
5.2.	Душевая/ванная комната	нет						
5.3.	Бытовая комната (гардеробная)	нет	См план БТИ 1.2 этаж					
	ОБЩИЕ требования к зоне							

II Заключение по зоне:

Наименование структурно-функциональной зоны	Состояние доступности*) (к пункту 3.4 акта обследования ОСИ)	Приложение		Рекомендации по адаптации (вид работы)**) к пункту 4.1 акта обследования ОСИ
		№ на плане	№ фото	
Санитарно-гигиеническое помещение - туалетная комната	ДП-В	См план БТИ 1.2 этаж	№29,30	индивидуальное решение с ТСР

*) Указывается: ДП-В - доступно полностью всем; ДП-И (К, О, С, Г, У) – доступно полностью избирательно (указать категории инвалидов); ДЧ-В - доступно частично всем; ДЧ-И (К, О, С, Г, У) – доступно частично избирательно (указать категории инвалидов); ДУ - доступно условно, ВНД - недоступно

**) Указывается один из вариантов: не нуждается; ремонт (текущий, капитальный); индивидуальное решение с ТСР; технические решения невозможны – организация альтернативной формы обслуживания

Комментарий к заключению: доступно всем полностью:

для инвалидов-колясочников (К),

с заболеваниями опорно-двигательного аппарата (О),

для инвалидов по зрению (С) - требуются работы по адаптации

I Результаты обследования:
6. Системы информации на объекте
МБДОУ «Д/с №1» г.Бугуруслана
ул.Фрунзе, 60.
(наименование, адрес местонахождения объекта)

№ п/п	Наименование функционально-планировочного элемента	Наличие элемента			Выявленные нарушения и замечания		Работы по адаптации объектов	
		есть/ нет	№ на плане	№ фото	Содержание	Значимость для инвалида (категория)	Содержание	Виды работ
6.1.	Визуальные средства	Есть, с нарушениями	-	№34	Информационные стенды должны быть размещены на высоте не менее 1,5м и не более 4,5м, а высота прописных букв не менее 0,075м; нет названий групповых написанных на табличках крупным шрифтом контрастных цветов.	С	Установить в соответствии с нормативами	Индивидуальное решение с ТСР
		нет			Рекомендованы электронные носители информации (табло, большие экраны, дисплеи и т.д.), в том числе средства дублирующие звуковую информацию (для глухих)-в классе устанавливают сигнальные лампочки , оповещающие о начале и конце урока; по возможности учебные фильмы должны быть снабжены субтитрами.	Г	Установить в соответствии с нормативами	
					Рекомендованы устройства звукового дублирования визуальной информации (для слепых) – речевые оповещатели (маяки при входе и т.д).	С	Установить в соответствии с нормативами	
6.3.	Тактильные средства	нет	-	-	Отсутствуют тактильные средства информации выполненные рельефным шрифтом или шрифтом Брайля; наглядные пособия, которые используются на разных занятиях; названия групп, туалетов и т.д.	С	Установить в соответствии с нормативами	Индивидуальное решение с ТСР
	ОБЩИЕ требования к зоне							

II Заключение по зоне:

Наименование структурно-функциональной зоны	Состояние доступности* ¹ (к пункту 3.4 акта обследования ОСИ)	Приложение		Рекомендации по адаптации (вид работы)** ¹ к пункту 4.1 акта обследования ОСИ
		№ на плане	№ фото	
Системы информации на объекте	ДЧ-И (С)	-	№31,32	индивидуальное решение с ТСП

*¹ Указывается: **ДП-В** - доступно полностью всем; **ДП-И** (К, О, С, Г, У) – доступно полностью избирательно (указать категории инвалидов); **ДЧ-В** - доступно частично всем; **ДЧ-И** (К, О, С, Г, У) – доступно частично избирательно (указать категории инвалидов); **ДУ** - доступно условно, **ВНД** – недоступно.

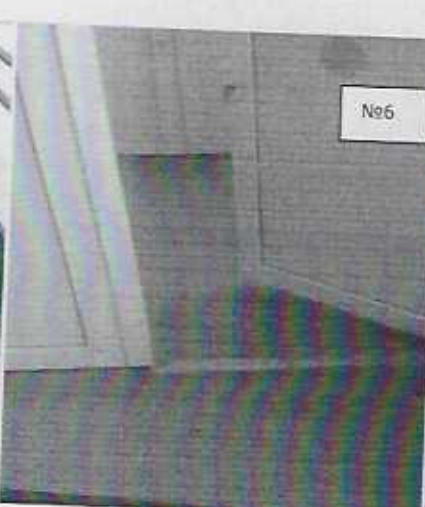
**¹ Указывается один из вариантов: не нуждается; ремонт (текущий, капитальный); индивидуальное решение с ТСП; технические решения невозможны – организация альтернативной формы обслуживания.

Комментарий к заключению: доступно частично избирательно – ДП-И (С);
для инвалидов по зрению (С) и для инвалидов по слуху (Г) - требуются работы по адаптации.



№7

Пандус вход на территорию
Центрального входа



№6

Вход в теплый тамбур



№8

Лестница –вход на территорию



№4

Вход на территорию



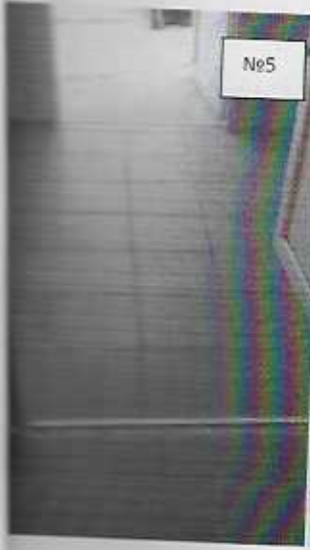
№3

Вход в здания со двора



№2

Межэтажная лестница



№5

Пандус
Центрального входа



№1

Вход на территорию



№9

Перила пандуса и лестницы



№18

Автобусная остановка ул. Фрунзе



№15

Территория прилегающая Санитарно-гигиеническое к зданию помещение



№17



№14

Вход в здание



№10

Медицинский кабинет



№11

Территория прилегающая к зданию



№13

Лифт и вход на территорию



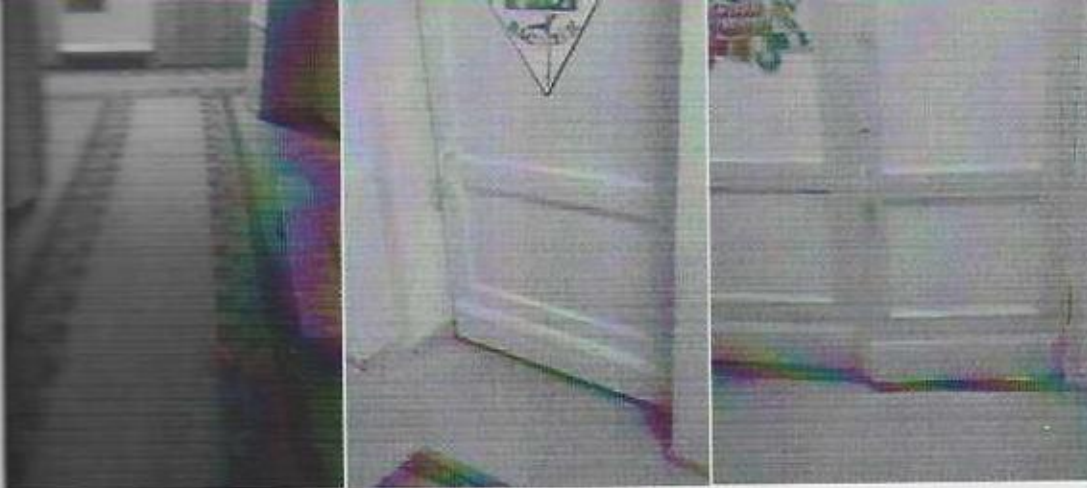
№16

Санитарно-гигиеническое помещение



№12

Вход в здание



Пути движения 1 этаж

Вход в группу 2 этаж

Вход в музыкальный зал



Вход в спортивный зал Пути движения на 1 этаже

Пути движения из группы



Экстренный выход из группы

Вход на 2 этаж

Вход в группы



Вход в группу, порог

Прилегающая территория Ул. Партизанская Вход в музыкальный зал, порог



Информационные стенды Прилегающая территория Ул. Фрунзе Входная дверь площадка



Путь движения по территории

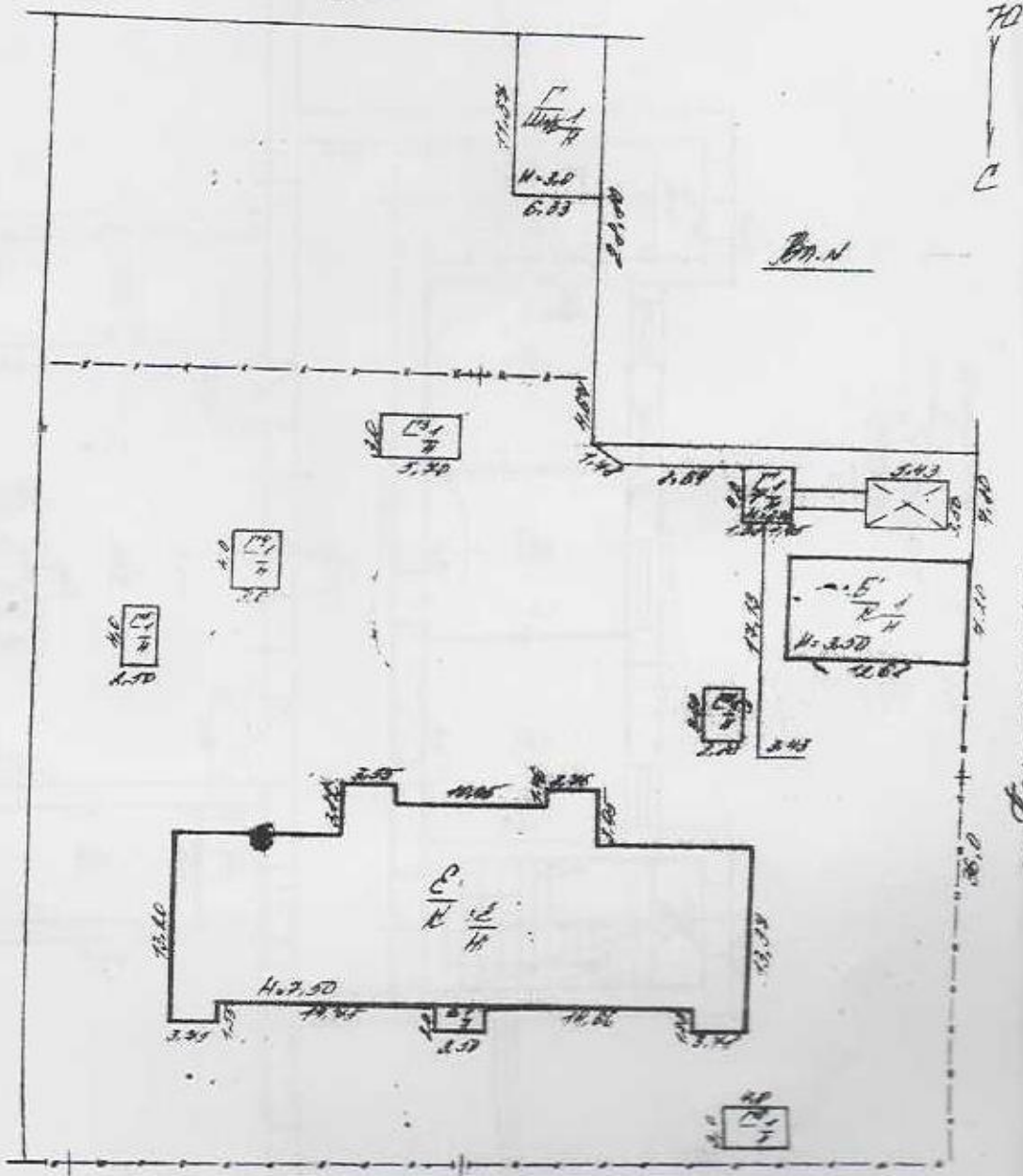
Генеральный план садового участка

Цели домоуправления №Хованского в

г. Бугицево

№ 60

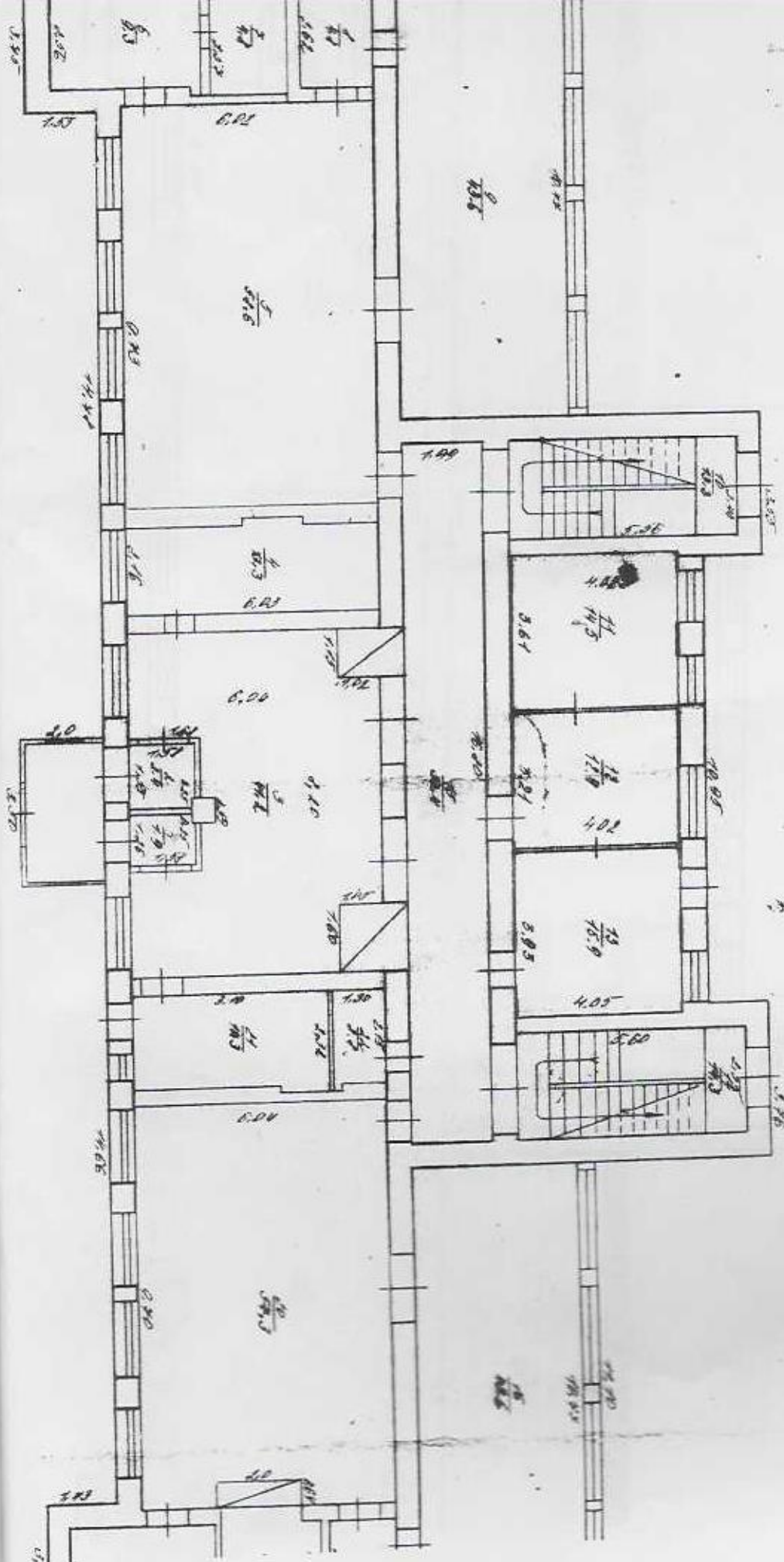
Городи
34,40



№ 60
39,75

№ 60
85,0

№ 60
39,75



Проектный отдел
 Проект
 Дворец

